

風俗じゃぱん!
フーズサイトの決定版

最上位の掲載プラン

Sプラン

満を持して登場!!

機能・露出などあらゆる面で優遇される
超オススメプランです!

Release ▶ 2023年12月1日

各種掲載プラン特典一覧表

新機能	Sプラン	Aプラン	Bプラン	Cプラン	内容
店舗一覧ページ_特別露出枠	○	×	×	×	一覧ページ上部に専用の露出枠を追加
店舗一覧の専用背景色	○	×	×	×	Sプラン店舗様専用の背景色を追加
曜日別上位回数設定	○	○	○	○	月～金・土曜・日曜でそれぞれ上位表示予約時間の設定が可能
女の子ランキングページ	○	○	×	×	店舗詳細ページ内に女の子のランキングページを作成可能

既存機能	Sプラン	Aプラン	Bプラン	Cプラン	内容
PC版店舗詳細_特大メイン画像	○	○※	×	×	掲載初月から1枚設定可能、掲載6ヶ月目から追加で3枚設定可能(画像制作サービス有) ※Aプラン：掲載6ヶ月目から3枚設定可能
SP版店舗詳細_特大メイン画像	○	○※	×	×	掲載初月から1枚設定可能、掲載10ヶ月目から追加で3枚設定可能(画像制作サービス有) ※Aプラン：掲載10ヶ月目から3枚設定可能
PC版背景画像	○	○※	○※	×	掲載初月から設定可能 ※A/Bプラン：掲載6ヶ月目から設定可能
メインジャンル設定可能数	5個	3個	3個	3個	店舗一覧ページでジャンルを絞り込んだ場合に、対象のメインジャンルを設定している店舗様のみが一覧上に表示される
即ヒメ同時設定上限	12人※	10人	8人	5人	1度に即ヒメを設定できる人数 ※じゃぱんプライムをご契約で+2人分(計14人)追加されます
上位表示回数付与	40回	30回	18回	10回	各一覧ページの最上部に店舗を表示するための予約機能
風じゃおすすめマーク付与	○	○	×	×	Sプランは「超オススメ」マークを付与
女の子一覧_PICKUP即ヒメ	○	○	○	×	女の子一覧ページ内にPICKUP即ヒメを表示(上位プランの即ヒメが優先的に表示される)

上位掲載プラン + じゃぱんプライム特典一覧表

Sプランご掲載と合わせてじゃぱんプライムをご契約頂くことで、機能面、露出面ともに”最大級の優遇”となり、より反響に繋がります!!

新機能	Sプラン + プライム	Sプラン	Aプラン + プライム	Aプラン	内容
店舗一覧ページ_特別露出枠	○	○	×	×	一覧ページ上部に専用の露出枠を追加
店舗一覧の専用背景色	○*	○	×	×	Sプラン店舗様専用の背景色を追加 ※じゃぱんプライム(スタンダード)をご契約頂いた場合のみ、専用のフレーム枠を追加
曜日別上位回数設定	○	○	○	○	月～金・土曜・日曜でそれぞれ上位表示予約時間の設定が可能
女の子ランキングページ	○	○	○	○	店舗詳細ページ内に女の子のランキングページを作成可能

既存機能	Sプラン + プライム	Sプラン	Aプラン + プライム	Aプラン	内容
PC版店舗詳細_特大メイン画像 掲載初月設定可能数	2枚	1枚	1枚	0枚	Sプラン・Aプランともに掲載6ヶ月目から追加で3枚設定可能
SP版店舗詳細_特大メイン画像 掲載初月設定可能数	2枚	1枚	1枚	0枚	Sプラン・Aプランともに掲載10ヶ月目から追加で3枚設定可能
PC版背景画像	○	○	×	×	※Aプランは掲載6ヶ月目から設定可能
メインジャンル設定可能数	5個	5個	3個	3個	店舗一覧ページでジャンルを絞り込んだ場合に、 対象のメインジャンルを設定している店舗様のみが一覧上に表示される
即ヒメ同時設定上限	14人	12人	10人	10人	1度に即ヒメを設定できる人数
上位回数付与	45回	40回	35回	30回	各一覧ページの最上部に店舗を表示するための予約機能
風じゃおすすめマーク付与	○*	○*	○	○	※Sプランは「超オススメ」マークを付与
女の子一覧_PICKUP即ヒメ	○	○	○	○	女の子一覧ページ内にPICKUP即ヒメを表示 (Sプランの即ヒメが優先的に表示される)

NEW!

店舗一覧ページ特別露出枠

風俗じゃぱん!
フリーサイトの決定版

対象プラン **Sプラン**

外部からの流入も多く、アクセスが高い
店舗一覧ページへ専用の露出枠を追加します！

Sプラン掲載
店舗様だけ!

▼SP店舗一覧



Q 新宿・歌舞伎町の厳選風俗店



▼PC店舗一覧



Q 新宿・歌舞伎町の厳選風俗店



店舗一覧ページ上部の目立つ場所に
表示されるため、
ユーザーの目に留まりやすくなります！！

▼表示ロジック

上位表示順に最大2件の店舗様を表示

露出が増えることで

お店へのアクセス増加が期待できます！！

NEW!

店舗一覧_専用背景色・超オススメマーク追加

風俗じゃぱん! フォーソクサイトの決定版

対象プラン **Sプラン**

各所店舗一覧ページに、背景色が追加されます!

※これまでAプラン掲載且つじゃぱんプライムをご契約頂いていた店舗様の背景色は廃止となります

Sプラン掲載
店舗様だけ!

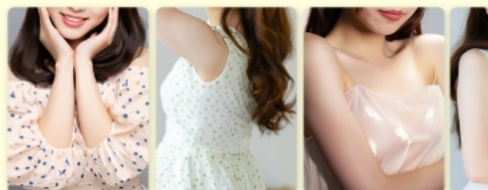
キャッシュバック対象店 **風じゃ超オススメ**

JAPAN SAMPLE

ソープ/吉原 / 大衆

最安値料金 **60分 20,000円** **実質 60分 18,000円** ~

※キャッシュバック大感謝祭開催中! /



本日**18人**出勤 待機中**3人**

ホスピタリティ溢れる妥協なきおもてなしをあなたへ...

★★★★★ 4.6 (口コミ326件)

📍 池袋発

🕒 8:00~24:00

💰 60分 総額20,000円~

👩 女の子募集 / スタッフ募集



電話する

🎫 クーポン利用で **60分20,000円** >

条件を満たした店舗様には「超オススメ」マークが表示されるため、他店との差別化が図れるとともに、目立つ事間違いなし!

さらに

じゃぱんプライム (スタンダード) を
ご契約頂くと、
豪華フレームも追加されます!

※フレームはSプラン・Aプラン共通で表示されます

PRIME

キャッシュバック対象店 **風じゃ超オススメ**

JAPAN SAMPLE

ソープ/吉原 / 大衆

最安値料金 **60分 20,000円** **実質 60分 18,000円** ~

※キャッシュバック大感謝祭開催中! /

風俗じゃぱん > 東京都風俗 > 五反田風俗 > 五反田エステ >

JAPAN SAMPLE

エステ/五反田

店舗詳細ページにも
超オススメマークを表示!

TEL 012-345-6789 OPENING

fashion Health

カード利用可店舗

エロボイス限定公開中

エステ/五反田

JAPAN SAMPLE

NEW!

曜日別上位表示予約の設定機能

フリーサイトの決定版
風俗じゃぱん!

対象プラン **全有料掲載プラン**

店舗一覧ページの上位表示予約が 曜日毎に任意で設定可能となります！

▼店舗管理画面

運営サイト [運営サイトはこちら](#) 【風俗じゃぱん】でログイン中 ログアウト

『JAPAN SAMPLE』様 専用管理画面 | 掲載ページの確認 | お問い合わせ | 利用規約

トップページ

管理画面TOP

上位表示予約

お知らせ

本日の設定状況

口コミ体験談

無料クーポン承認/請求書発行

割引券承認/請求書発行

更新情報

店舗速報

即ヒメ **おススメ**

有料オプション

【じゃぱんプライム】

▶じゃぱんプライム

【Ms.じゃぱん】

▶Ms.じゃぱん

上位表示予約

よく押されている時間帯をご紹介！露出度MAX!

月曜～木曜

金曜

土曜

日曜

削除

更新時間

00:24

00:44

08:24

09:24

10:24

設定

全削除

保存

NEW!

曜日ごとのピークタイムに集中して上位表示を設定することで、
これまで以上のアクセス増加と反響に大きく繋がります!!

NEW!

店舗詳細ページ内 女の子ランキング

風俗じゃぱん!
フリーサイトの決定版

対象プラン **S/Aプラン**

店舗詳細ページ内に店舗様オリジナルの 女の子ランキングが設定できるようになります！

※設定方法など詳細は別途ご案内させていただきます

▼店舗詳細_トップページ



▼店舗詳細_ランキングページ



店舗詳細トップページへのランキング表示に加え、
女の子ランキングページを新規追加！

お店独自のランキングで
女の子を大きくアピールすることが可能です！

対象プラン **Sプラン**

圧倒的訴求力を誇るメイン特大画像が掲載初月から SP/PCそれぞれ1枚設定可能!!

※Aプランで掲載頂いた場合は掲載継続期間に応じて設定可能となります

お店のイベント情報やアピールポイントなどを表示させることで、流入してきたユーザーを逃しません!

▼SP店舗詳細

JAPAN SAMPLE
エステ/五反田



カード利用可店舗

エロボイス限定公開中

エステ/五反田
JAPAN SAMPLE

▼PC店舗詳細



お店情報 | 料金システム | 女の子一覧 | 出勤情報 | 写真動画日記 | 最新動画 | 店舗情報 | 割引チケット | イベント情報 | 女性求人

さらに! Sプラン掲載店舗様だけメイン特大画像を「動画」にすることが可能となります!
動きのあるメイン画像を設定することでアピール度も大幅アップします!

対象プラン **S/A/Bプラン**

Sプランでは背景画像が初月から設定可能となります！

PC版店舗詳細ページのインパクトを大きく変えることができます！

※A/Bプランでは掲載6ヶ月目に設定可能となります

▼PC店舗詳細

The screenshot shows a PC store detail page for 'JAPAN SAMPLE'. The page features a grid of models in various outfits, each with a '現在待機中' (Currently Available) status. The background image area is highlighted with a pink border. The page also includes a sidebar with store information, such as '店名: JAPAN SAMPLE', 'エリア: エステ', and 'ジャンル: ジャンル'. The bottom of the page features a banner for 'Slender Body' and 'じゃぱん! Sample Japan'.

現在待機中	現在待機中	現在待機中	現在待機中	現在待機中
じゃぱ子(22) T157/B93(G)/W64/H96	じゃぱ子(22) T157/B87(D)/W58/H88	じゃぱ子(22) T164/B92(F)/W63/H87	じゃぱ子(22) T150/B91(F)/W69/H95	じゃぱ子(22) T158/B86(E)/W56/H84
じゃぱ子(22) T170/B84(C)/W55/H85	じゃぱ子(22) T161/B87(E)/W57/H86	じゃぱ子(22) T154/B96(I)/W66/H93	じゃぱ子(22) T170/B85(D)/W60/H94	じゃぱ子(22) T150/B86(E)/W56/H87

本日出勤31人を全て見る

【袋とし】じゃぱん! (オリジナルグラビア&動画)

ツンデレスタイル抜群
Slender Body
じゃぱこ 26
じゃぱん! Sample Japan
袋としじゃぱん!

メイン特大画像・背景画像 画像サイズ

▼PC版メイン特大画像



▼PC版メイン特大画像

画像サイズ 縦1920×横1080px

拡張子

jpg

※サイズ・拡張子ともに固定

▼SP版メイン特大画像



▼SP版メイン特大画像

画像サイズ 縦640×横640px

拡張子

jpg

※サイズ・拡張子ともに固定

▼PC版背景画像



▼PC版背景画像

画像サイズ 横1920px(最大) 縦 制限なし

拡張子

jpg

png

gif

※gifはアニメーションを除く

メインジャンル設定機能優遇

対象プラン **Sプラン**

Sプランではメインジャンルが『5個』設定可能となります!

※他プランでは3個まで設定可能



より多くのメインジャンルを設定することでジャンルに絞った店舗一覧への露出機会が増え、アクセス増加に繋がります!



対象プラン **Sプラン**

Sプランでは1度に設定できる即ヒメが『12人』設定可能!

他掲載プランより多く“今すぐ遊べる女の子”を一覧上部に表示することが可能です!

また、上位プランの即ヒメが優先的に表示される「**PICKUP 即ヒメ!**」を女の子一覧ページ内にも新たに追加!

▼即ヒメ一覧

風俗じゃぱん! 東京版
風俗じゃぱん > 東京都風俗 > 東京都風俗即ヒメ
東京都風俗の即ヒメ一覧
風俗すべて デリヘル ヘルス ソ
★ PICKUP 即ヒメ!
じゃぱ子(22)
T157/B83(B)/W56/H82
完全未経験の...
デリヘル/渋谷
¥ 50分 11,000円~
全2093件/1~50件表示中 更新順
待機中 14:47~
じゃぱ子(22)
T155/B82(C)/W57/H84

▼女の子一覧

じゃぱ子(22)
T165/B86(D)/W58/H87
待機中 15:18~
出勤時間 10:00~17:00
JAPAN SAMPLE
ヘルス/町田
¥ 40分 9,900円~
ロコミ: 6件
★ PICKUP 即ヒメ!
じゃぱ子(22)
T157/B83(B)/W56/H82
完全未経験の...
デリヘル/渋谷
¥ 50分 11,000円~
じゃぱ子(22)
T163/B88(F)/W57/H85
待機中 15:20~

すぐに遊びたいユーザーへのニーズを満たす「即ヒメ」。上限人数分を余すこと無く設定することで、女の子のアピールと反響に大きく貢献出来ます!!

▼即ヒメ同時設定上限

さらに

- Sプラン : 12人
- Aプラン : 10人
- Bプラン : 8人
- Cプラン : 5人

Sプランご掲載且つ、
じゃぱんプライムを
ご契約頂くと
**1度に14人の即ヒメ設定
が可能となります!!**

対象プラン **Sプラン**

Sプランでは1日に設定できる上位表示予約が 初月から『40回』設定可能となります！

他掲載プランより多く一覧ページ最上部に表示することが可能です！

風俗利用ユーザーの多い時間帯に上位表示予約を設定する事で、一覧ページ最上部にお店が表示され、より多くの流入と反響増加が期待できます！

▼対象ページ

店舗一覧／女の子一覧／
クーポン一覧
など各種一覧ページ

▼上位表示回数 (掲載初期)

Sプラン : 40回
Aプラン : 30回
Bプラン : 18回
Cプラン : 10回



上位表示設定時間に上位表示発動

最上部
に表示



Q 申し込み可能エリアの拡大予定はありますか？

A.お申し込みエリアの拡大は媒体側で随時検討しております。エリアを拡大する際は都度ご案内させていただきます。

Q Sプラン掲載は毎月抽選となりますか？

A.プラン変更のご連絡を頂かない限り、継続してSプランでご掲載頂けます。

Q Sプランの空き枠状況はどこで確認できますか？

A.媒体セールページにてご確認くださいことが可能です。

Q 店舗ランキングには影響はありますか？

A.Sプランでご掲載頂くことで他掲載プランと比べてランキングへの加点は高くなります。

Q バニラの店舗ランキングには影響はありますか？

A.Sプランでご掲載頂くことでバニラのランキングにも大きく影響します。

Sプラン掲載可能エリア・価格

都道府県	販売エリア名	枠数	表示可能エリア ※記載の小エリアをメインエリアとする店舗様が入稿可能です	月額 ※価格は全て税込み表記となります
東京都	池袋	5	池袋 (中エリア) 池袋北口・池袋西口 池袋東口	¥132,000
	新宿・歌舞伎町	5	新宿・歌舞伎町	
	吉原	5	吉原	
	五反田	5	五反田	
神奈川県	関内/福富町/曙町	3	横浜 (中エリア) 関内/福富町/曙町 (複合エリア) 関内 福富町 曙町	¥121,000
千葉県	千葉・栄町	3	千葉・栄町	
大阪府	梅田	5	梅田	
	難波/道頓堀	5	難波/道頓堀 (複合エリア) 難波 道頓堀	
	日本橋 (大阪)	5	日本橋 (大阪)	
福岡県	中洲	5	福岡 (中エリア) 中洲	¥99,000
	博多	5	福岡 (中エリア) 博多	
沖縄県	那覇	5	那覇	¥93,500

表示可能エリアについて

店舗様が設定されている「メインエリア (小エリア)」と、そのメインエリアが属している「親エリア」に表示されます

※例) 池袋東口をメインエリアとする店舗様の場合：東京都の一覧、池袋の一覧、池袋東口の一覧に表示される

初回お申し込みスケジュール

内容	スケジュール
申込期間	2023年 11月6日 (月) ~ 11月16日 (木) 16時まで
抽選日	2023年 11月20日 (月)
当選通知	2023年 11月21日 (火) 11時~順次
サイト公開	2023年12月1日 (金)

※当選された店舗様にのみ通知ご連絡させていただきます

超先行サービス・プランアップサービスについて

- ・超先行サービスは適用不可となります
- ・プランアップサービスは適用可能となります

※但し、CプランからSプランへプランアップ頂いた場合の翌月旧料金はBプラン料金となります

Sプラン掲載の事前お申し込みは以下フォームよりお願い致します

<https://x.gd/6m9Q5>

※二次代理店様及び店舗様からのお申し込みは不可とさせていただきます
※お申込み時に必ず申込フォーム上部にある注意事項をご確認ください